

しょうに きんし かた たいしょう 小児近視の方を対象とした ちけん さんか 治験に参加してみませんか

きんし
近視ってなに？



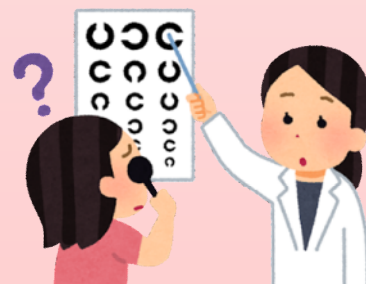
とみ
遠くのものがぼやけて見えてしまったり、
こくばん もじ み
黒板の文字が見えにくくなることはありませんか？
め わる
このように目が悪くなることを近視といいます。



ちけん かんじゃ きょうりよく あたら
治験とは患者さんにご協力いただいて新しい
くすり きめ あんぜん たし
お薬の効き目と安全かどうかを確かめることです。
こんかい めくすり ちけん きかん やく かげつ
今回は目薬の治験で、期間は約12ヶ月です。

ちけん さんか かた
この治験に参加いただける方

- いしゃ きんし しんだん かた
お医者さんに近視と診断された方
- 6~11さいの方



ほか さんか じょうけん くわ たんとう せんせい そうだん
他にも参加には条件がありますので 詳しくは担当の先生にご相談ください。

ご協力いただける方、興味をお持ちの方は下記までお気軽におたずねください。

みなもと眼科
院長 皆本 敦
TEL 082-881-3600